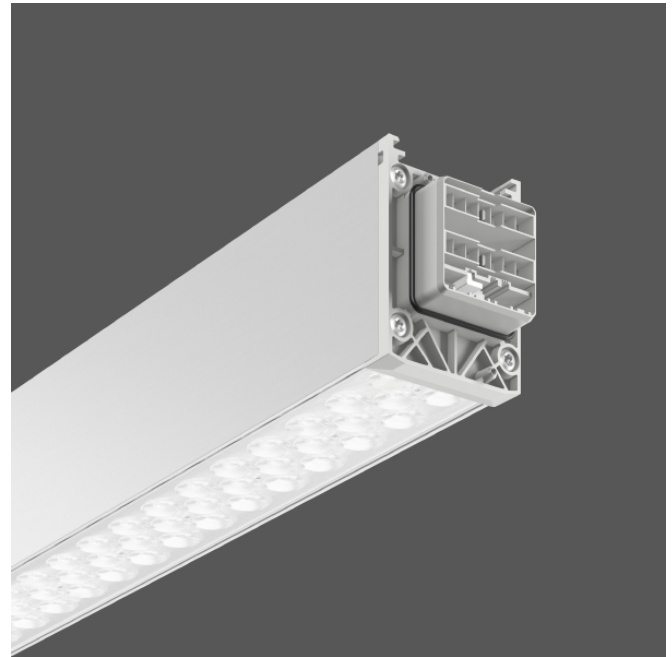
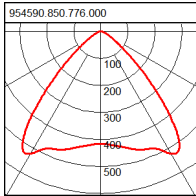
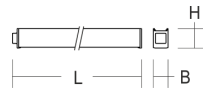


Lichtband
4051859506997
LED
L 4547, B 58, H 76



Schnellmontage-Komplettmodul für den universellen Einsatz als Lichtband. Systemprofil aus Aluminium-Strangpressprofil, eloxiert. Hocheffiziente LED-Einheiten mit optimaler Lichtlenkung durch präzise Linsenoptik aus Kunststoff (PC) klar. Lichtverteilung breitstrahlend. Einfache und werkzeuglose Montage von Systemprofilen mittels separatem Zubehör für Seil-, Ketten- oder Deckenaufhängung. Werkzeuglos steckbar und durch mechanischen Verbinder gesichert. 7-poliger LINEDO-Stecker (5 x 2,5 mm² / 2 x 1,5 mm²). Einfache Wahl der Phaseneinstellung durch patentiertes System von außen. Einspeisungsmodul, Verbindungs- und Montagezubehör bitte separat bestellen. Leuchten mit begrenzter Oberflächentemperatur nach DIN EN 60598-2-24 zur Verwendung in einer Umgebung, in der eine Ablagerung von nichtleitfähigem Staub auf der Leuchte erwartet werden kann.

Sichtfarbe

Lieferbare Farbe aluminium eloxiert

Maße und Gewichte

Länge L 4.547 mm
Breite B 58 mm
Höhe H 76 mm
Gewicht 9,6 kg

Leuchtmittel

Leuchtmittel LED
Farbtemperatur 5000 K
Farbwiedergabeindex Ra 80
Farbtoleranz (MacAdam) 3
Lebensdauer 80000 h (L80/B10)
Photobiologische Sicherheit nach EN 62471 Risikogruppe 1

Lichttechnik

Farbtemperatur 5.000 K
Bemessungsleuchtenlichtstrom 13.500 lm
Blendungsbewertungsindex UGR (4H 8H) 1 20
Ausstrahlwinkel kombiniert 88°

Elektrotechnik

Betriebsgerät DALI
Spannung 220 - 240 V / 0 Hz, 50 - 60 Hz
Leuchten an Sicherung B10A 11
Leuchten an Sicherung B16A 18
Leuchten an Sicherung C10A 19
Leuchten an Sicherung C16A 30
Einschaltstrom / Einschaltzeit 10 A / 870 µs
Ripplestrom / Flicker 1 %
Bemessungsleistung 81 W
Leuchtenlichtausbeute 167 lm/W
Klirrfaktor (THD) 8 %
Leistungsfaktor 0,98

Prüfungen und Einsatzbedingungen

Schutzart IP 54
Schutzklasse I
Glühdrahtprüfung 850°C - 30 Sekunden
Schlagschutz IK03 (Schlagschutz 0,35 Joule)
Sicherheitszeichen D-Zeichen, F-Zeichen
Umgebungstemperatur min. -25 °C
Umgebungstemperatur max. 50 °C
ULOR 0
Handelszeichen CE
CIE Flux Code / CEN Flux Code 73 96 99 100 100
Bereitschaftsschaltung / non maintained Umgebungstemperatur / temperature ambiante => -25 °C ... + 50 °C

Zubehör		982661.000	Montagezubehör für LINEDO Lichtbandmodule
982678.000.2	Anfangseinspeisungen für LINEDO Lichtbandmodule		Pendelset mit Drahtseil 1500 mm
	7-polig, Anschluss Buchse	982662.000	Montagezubehör für LINEDO Lichtbandmodule
982678.000.3	Anfangseinspeisungen für LINEDO Lichtbandmodule		Pendelset mit Knotenkette 1500 mm
	7-polig, Anschluss Stecker		
982698.000.3	Mitteleinspeisungen für Linedo Lichtbandmodule	982663.000	Montagezubehör für LINEDO Lichtbandmodule
	7-polig, Anschluss Buchse / Stecker	982664.000	Pendelset für Drahtseil (ohne Seil) Montagezubehör für LINEDO Lichtbandmodule
982698.000.4	Mitteleinspeisungen für Linedo Lichtbandmodule		Pendelset mit offener Ringöse (ohne Knotenkette)
	7-polig, Anschluss Buchse / Buchse	982665.000	Montagezubehör für LINEDO Lichtbandmodule
982698.000.5	Mitteleinspeisungen für Linedo Lichtbandmodule		Pendelset für Rasterdecken mit Drahtseil 1500 mm und Caddyclip
	7-polig, Anschluss Stecker / Stecker	982717.000	Montagezubehör für LINEDO Lichtbandmodule
982698.000.6	Universaleinspeisungen für Linedo Lichtbandmodule		Pendelset mit Drahtseil 5000 mm
	14-polig, Anschluss Buchse / Stecker	982718.000	Montagezubehör für LINEDO Lichtbandmodule
982773.000.4	L-Verbinder für LINEDO Lichtbandmodule (auch als Einspeisung von oben verwendbar)		Pendelset mit Knotenkette 5000 mm
	7-polig, Anschluss Buchse / Buchse	982719.000	Montagezubehör für LINEDO Lichtbandmodule
982773.000.5	L-Verbinder für LINEDO Lichtbandmodule (auch als Einspeisung von oben verwendbar)		Pendelset für Rasterdecken mit Drahtseil 5000 mm und Caddyclip
	7-polig, Anschluss Stecker / Stecker	982580.010	Montagezubehör für LINEDO Lichtbandmodule
982773.000.6	L-Verbinder für LINEDO Lichtbandmodule (auch als Einspeisung von oben verwendbar)		L 70, B 28, H 16
	7-polig, Anschluss Stecker / Buchse	982666.000	Adapter für direkte Deckenmontage Montagezubehör für LINEDO Lichtbandmodule
982773.000.7	L-Verbinder für LINEDO Lichtbandmodule (auch als Einspeisung von oben verwendbar)		L 70, B 54, H 22
	7-polig, Anschluss Buchse / Stecker	982699.009	Adapter für direkte Deckenmontage für Rasterdecken (Caddyclip)
982774.000.4	T-Verbinder für LINEDO Lichtbandmodule (auch als Einspeisung von oben verwendbar)		Endkappe niedrig für LINEDO Buchse
	7-polig, Anschluss Buchse / Stecker	982700.009	Endkappe niedrig für LINEDO Stecker
982774.000.5	T-Verbinder für LINEDO Lichtbandmodule (auch als Einspeisung von oben verwendbar)		Verbinder bei Pendelmontage
	7-polig, Anschluss Buchse / Stecker - Stecker	982680.000	Montagezubehör für LINEDO Lichtbandmodule
982774.000.6	T-Verbinder für LINEDO Lichtbandmodule (auch als Einspeisung von oben verwendbar)		L 103, B 47, H 45
	7-polig, Anschluss Buchse / Stecker - Buchse	982812.000	Decken-/Wandausleger verstellbar
982774.000.7	T-Verbinder für LINEDO Lichtbandmodule (auch als Einspeisung von oben verwendbar)		Montagezubehör für LINEDO Lichtbandmodule
	7-polig, Anschluss Stecker / Buchse - Stecker	982814.000	L 200, B 53, H 9
982774.000.6	T-Verbinder für LINEDO Lichtbandmodule (auch als Einspeisung von oben verwendbar)		Wandauffhängung vertikal
	7-polig, Anschluss Stecker / Buchse - Stecker	982751.000	Fixierklammer
982774.000.7	T-Verbinder für LINEDO Lichtbandmodule (auch als Einspeisung von oben verwendbar)		
	7-polig, Anschluss Stecker / Buchse - Buchse		
982775.000.1	X-Verbinder für LINEDO Lichtbandmodule (auch als Einspeisung von oben verwendbar)		
	7-polig, Anschluss Stecker / Buchse / Stecker / Buchse		