

**Driver LC 14W 100–400mA o4a NFC SC EXC3**

Baureihe excite



Mit Zugentlastung

**Produktbeschreibung**

- \_ NEU: lumDATA (DALI-2 Teil 251, 252 und 253)
- \_ Kann als Leuchteneinbau oder unabhängiges Modul mit aufschnappbarer Zugentlastung verwendet werden (siehe Zubehör)
- \_ Dimmbereich von 1 – 100 % (min. 5 mA)
- \_ Für Leuchten der Schutzklasse I und der Schutzklasse II
- \_ Temperaturschutz gemäß EN 61347-2-13 C5e
- \_ Ausgangsstrom einstellbar zwischen 100 – 400 mA mit NFC oder DALI
- \_ Max. Ausgangsleistung 14 W
- \_ Bis zu 83 % Effizienz
- \_ Geringe Leistungsaufnahme im Stand-by < 0,35 W
- \_ Nominale Lebensdauer bis zu 100.000 h
- \_ 5 Jahre Garantie

**Gehäuse-Eigenschaften**

- \_ Gehäuse: Polycarbonat, weiß
- \_ Schutzart IP20

**Schnittstellen**

- \_ Nahfeld-Kommunikation (NFC)
- \_ one4all (DALI-2 DT 6, switchDIM, corridorFUNCTION)
- \_ Klemmen: 45° Steckklemmen

**Funktionen**

- \_ Einstellbarer Ausgangsstrom in 1-mA-Schritten (NFC, DALI)
- \_ Erweiterte Constant Light Output Funktion (eCLO)
- \_ Schutzfunktionen (Übertemperatur, Kurzschluss, Überlast, Leerlauf)
- \_ Geeignet für Sicherheitsbeleuchtungsanlagen gemäß EN 50172

**Vorteile**

- \_ Flexible Konfiguration über companionSUITE (NFC, DALI)
- \_ Anwendungsorientiertes Betriebsfenster für max. Kompatibilität
- \_ Hohe Energieeinsparungen durch geringe Stand-by-Verluste und hohe Effizienz
- \_ In-Field-Programmierung möglich nach der Installation mit NFC-Schnittstelle

**Typische Anwendung**

- \_ Für Downlight, Strahler und dekorative Anwendungen

**Website**
<http://www.tridonic.com/28004041>


Spotlights



Downlights



Linear



Fläche



Boden | Wand



Freistehend



Straße



Dekorativ

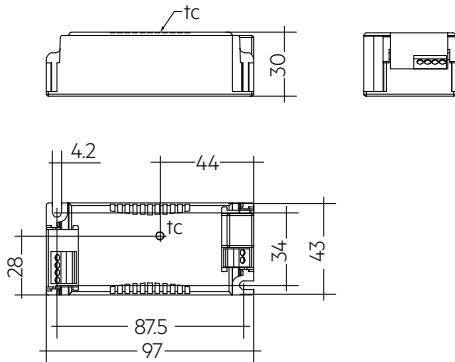


Halle

**Driver LC 14W 100–400mA o4a NFC SC EXC3**

Baureihe excite

Das vollständige Datenblatt zu diesem Produkt finden Sie im Download Bereich.

**Bestelldaten**

Typ	Artikelnummer	Verpackung Karton	Verpackung Palette	Gewicht pro Stk.
LC 14/100-400/42 o4a NF SC EXC3	28004041	10 Stk.	1.150 Stk.	0,092 kg

**Technische Daten**

Netzspannungsbereich	220 – 240 V
Wechselspannungsbereich	198 – 264 V
Gleichspannungsbereich	176 – 280 V
Netzfrequenz	0 / 50 / 60 Hz
Überspannungsschutz	320 V AC, 48 h
Typ. Nennstrom (bei 230 V, 50 Hz, Volllast) <sup>①②</sup>	83 mA
Typ. Strom (220 V, 0 Hz, Volllast, 15 % Dimmlevel) <sup>②</sup>	17,3 mA
Ableitstrom (bei 230 V, 50 Hz, Volllast) <sup>①②</sup>	< 250 µA
Max. Eingangsleistung	17,165 W
Typ. Wirkungsgrad (bei 230 V, 50 Hz, Volllast) <sup>②</sup>	83 %
λ (bei 230 V, 50 Hz, Volllast) <sup>①</sup>	0,92C
λ (über den gesamten Betriebsbereich)	0,32C – 0,92C
Typ. Leistungsaufnahme im Stand-by <sup>③</sup>	< 0,35 W
Einschaltstrom (Spitze / Dauer)	2,71 A / 38 µs
THD (bei 230 V, 50 Hz, Volllast) <sup>①</sup>	< 10 %
Startzeit (AC-Betrieb)	< 700 ms
Startzeit (DC-Betrieb)	< 500 ms
Umschaltzeit (AC/DC) <sup>④</sup>	< 800 ms
Abschaltzeit (bei 230 V, 50 Hz, Volllast)	< 50 ms
Ausgangsstromtoleranz <sup>⑤⑥</sup>	± 5 %
Max. Ausgangsstromspitze (nicht wiederkehrend)	≤ Ausgangsstrom + 20 %
Ausgangsstrom NF Restwelligkeit (< 120 Hz)	± 2 %
Ausgang P_ST_LM (bei Volllast)	≤ 1
Ausgang SVM (bei Volllast)	≤ 0,4
Max. Ausgangsspannung (U-OUT)	60 V
Dimmbereich	1 – 100 % (min. 5 mA)
Stoßspannungsfestigkeit (zwischen L - N) <sup>⑦</sup>	1 kV
Stoßspannungsfestigkeit (zwischen L/N - PE)	2 kV
Burst Schutz <sup>⑦</sup>	1 kV
Spannungsspitzen ausgangsseitig gegen PE	< 3 kV
Umgebungstemperatur ta	-20 ... +50 °C
Max. Gehäusetemperatur tc	74 °C
Schutzart	IP20
Lebensdauer	bis zu 100.000 h
Garantie	5 Jahr(e)
Abmessungen L x B x H	97 x 43 x 30 mm

**Prüfzeichen****Normen**

EN 55015, EN 61000-3-2, EN 61000-3-3, EN 61000-4-4, EN 61000-4-5, EN 61347-1, EN 61347-2-13, EN 62384, EN 61547, EN 62386-101 (DALI-2), EN 62386-102 (DALI-2), EN 62386-207 (DALI-2), gemäß EN 50172, gemäß EN 60598-2-22

**Spezifische technische Daten**

Typ	Ausgangsstrom <sup>⑧</sup>	Min. Ausgangsspannung	Max. Ausgangsspannung	Max. Ausgangsleistung	Typ. Leistungsaufnahme (bei 230 V, 50 Hz, Volllast)	Typ. Stromaufnahme (bei 230 V, 50 Hz, Volllast)
LC 14/100-400/42 o4a NF SC EXC3	100 mA	7,5 V	42 V	4,2 W	5,8 W	25 mA
LC 14/100-400/42 o4a NF SC EXC3	200 mA	7,5 V	42 V	8,4 W	10,8 W	47 mA
LC 14/100-400/42 o4a NF SC EXC3	300 mA	7,5 V	42 V	12,6 W	15,3 W	67 mA
LC 14/100-400/42 o4a NF SC EXC3	333 mA	7,5 V	42 V	14,0 W	17,2 W	83 mA
LC 14/100-400/42 o4a NF SC EXC3	400 mA	7,5 V	35 V	14,0 W	17,1 W	83 mA

① Gültig bei 100 % Dimmlevel.

② Abhängig vom eingestellten Ausgangsstrom.

③ Abhängig vom DALI-Datenverkehr am Interface.

④ Gültig bei sofortiger Änderung der Stromversorgungsart, ansonsten gilt die Startzeit.

⑤ Ausgangsstrom ist Mittelwert.

⑥ L-N gemäß EN 61000-4-5. 2 Ohm, 1,2/50 µs, 8/20 µs.

⑦ Gilt auch für die corridorFUNCTION.